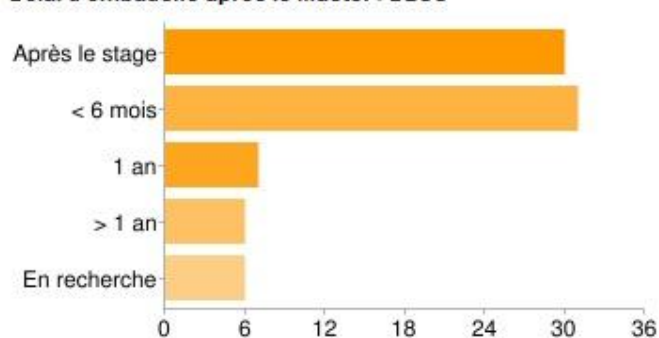


# Statistiques Master IMAM

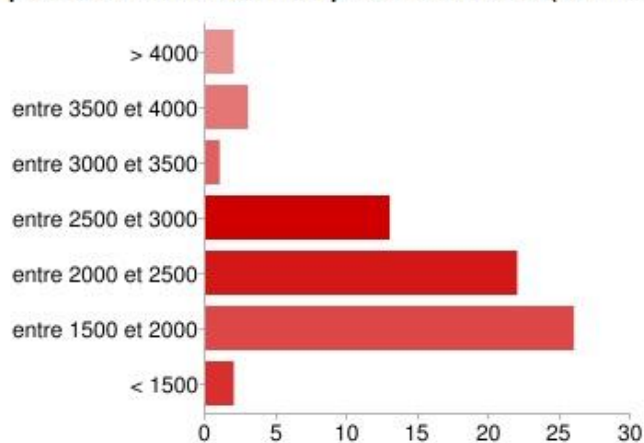
(au 1<sup>er</sup> janvier 2012 pour un total de 80 réponses)

## Délai d'embauche après le Master / DESS



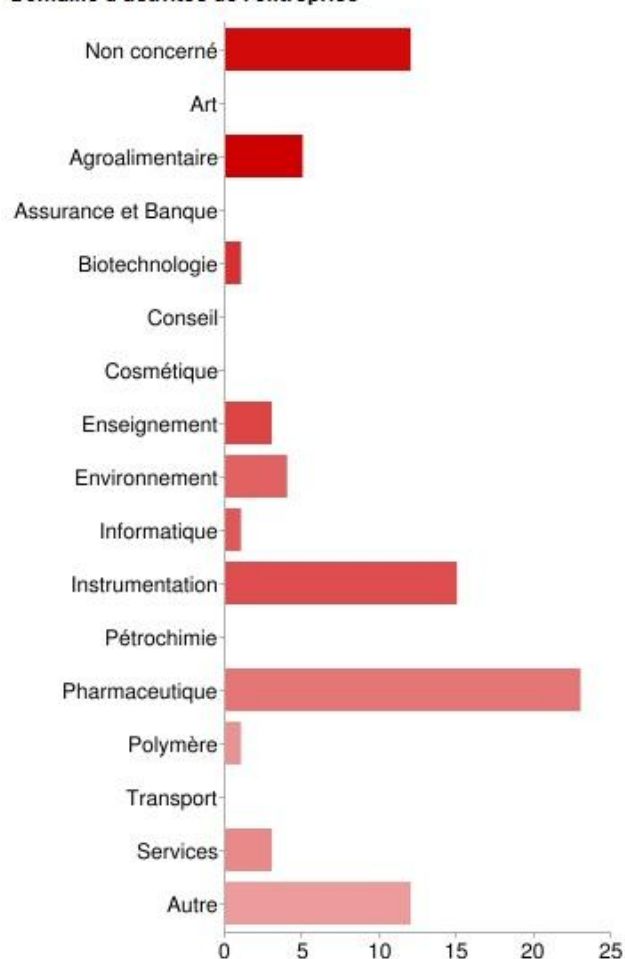
Catégorie	Nombre de réponses	Pourcentage
Après le stage	30	38%
< 6 mois	31	39%
1 an	7	9%
> 1 an	6	8%
En recherche	6	8%

## premier salaire mensuel brut après le Master/DESS (en euros)



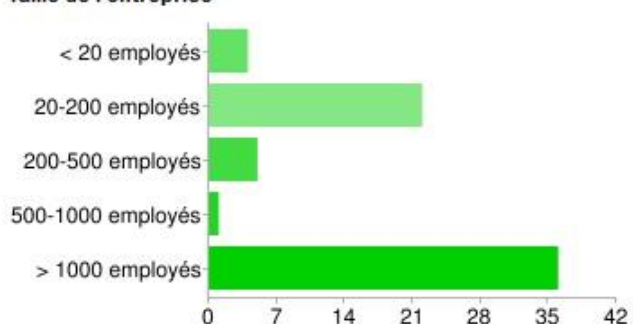
Tranche de salaire (euros)	Nombre de réponses	Pourcentage
> 4000	2	3%
entre 3500 et 4000	3	4%
entre 3000 et 3500	1	1%
entre 2500 et 3000	13	19%
entre 2000 et 2500	22	32%
entre 1500 et 2000	26	38%
< 1500	2	3%

### Domaine d'activités de l'entreprise



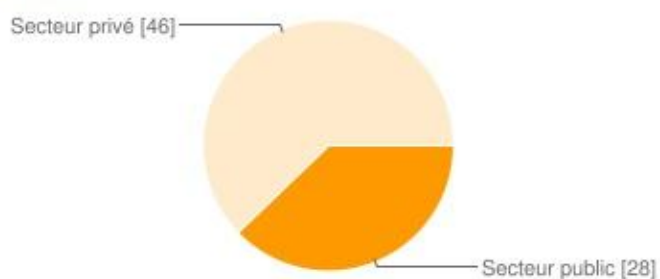
Non concerné	12	15%
Art	0	0%
Agroalimentaire	5	6%
Assurance et Banque	0	0%
Biotechnologie	1	1%
Conseil	0	0%
Cosmétique	0	0%
Enseignement	3	4%
Environnement	4	5%
Informatique	1	1%
Instrumentation	15	19%
Pétrochimie	0	0%
Pharmaceutique	23	29%
Polymère	1	1%
Transport	0	0%
Services	3	4%
Autre	12	15%

### Taille de l'entreprise



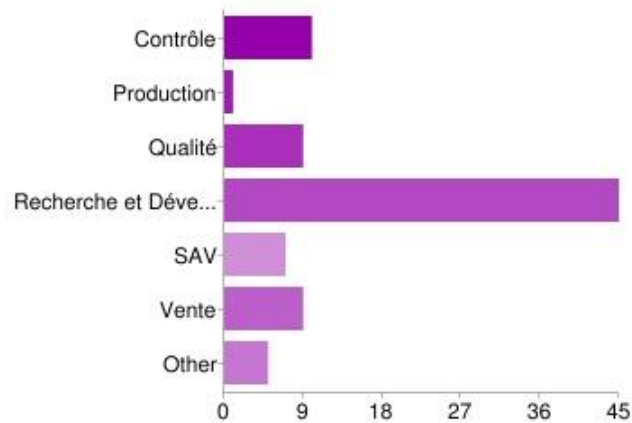
< 20 employés	4	6%
20-200 employés	22	32%
200-500 employés	5	7%
500-1000 employés	1	1%
> 1000 employés	36	53%

### Secteur



Secteur public	28	38%
Secteur privé	46	62%

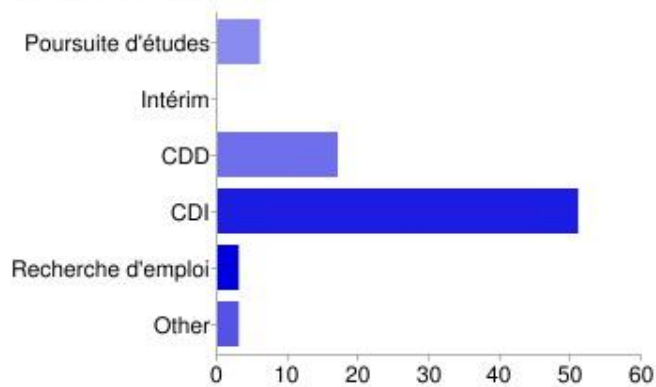
### Domaine



Contrôle	<b>10</b>	14%
Production	<b>1</b>	1%
Qualité	<b>9</b>	13%
Recherche et Développement	<b>45</b>	64%
SAV	<b>7</b>	10%
Vente	<b>9</b>	13%
Other	<b>5</b>	7%

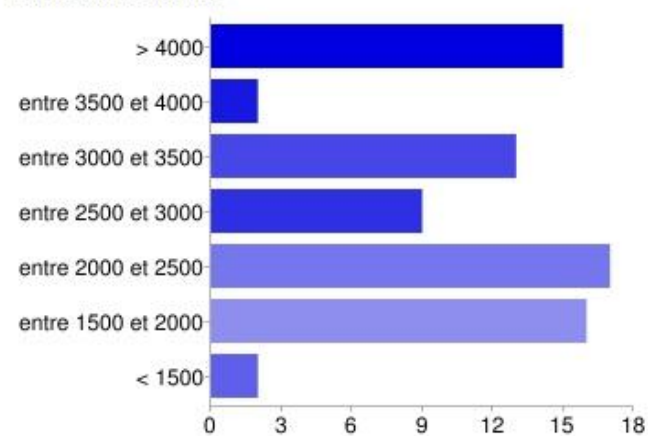
Les utilisateurs peuvent cocher plusieurs cases, donc les pourcentages peuvent être supérieurs à 100 %.

### situation professionnelle



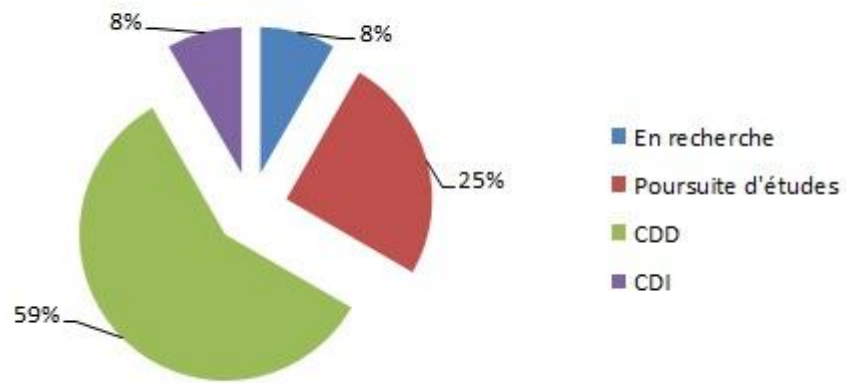
Poursuite d'études	<b>6</b>	8%
Intérim	<b>0</b>	0%
CDD	<b>17</b>	21%
CDI	<b>51</b>	64%
Recherche d'emploi	<b>3</b>	4%
Other	<b>3</b>	4%

### salaire mensuel brut



> 4000	<b>15</b>	20%
entre 3500 et 4000	<b>2</b>	3%
entre 3000 et 3500	<b>13</b>	18%
entre 2500 et 3000	<b>9</b>	12%
entre 2000 et 2500	<b>17</b>	23%
entre 1500 et 2000	<b>16</b>	22%
< 1500	<b>2</b>	3%

**Situation professionnelle de la promotion 2011  
(pour 12 réponses 3 mois après le diplôme)**



**Situation professionnelle des promotions 2005-2010  
(pour 44 réponses)**

